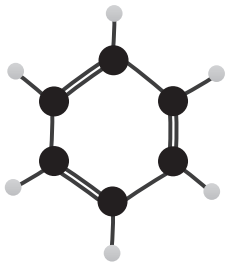
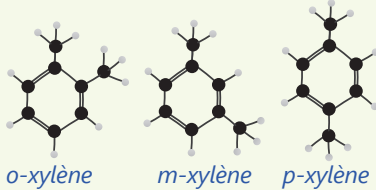
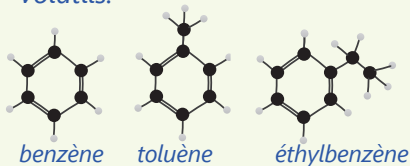


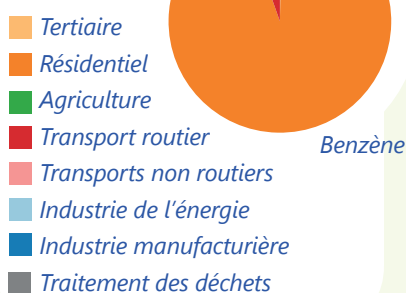
LES BTEX



Le benzène, le toluène, l'éthylbenzène et le xylène, que l'on appelle plus communément les « BTEX », font partie de la famille des Composés Organiques Volatils (COV). Ce sont des liquides incolores, inflammables et hautement volatils.



→ Emissions en Bourgogne-Franche-Comté en 2016



(Source : Atmo BFC)

SOURCES

→ En air ambiant

Les BTEX proviennent de diverses sources liées à l'activité humaine: De processus industriels: raffinage du pétrole, fabrication de peintures, colles, plastiques, nylon, caoutchoucs synthétiques, colorants, lubrifiants, détergents, médicaments, cosmétiques...

Des véhicules à essence, en tant qu'imbrûlés au niveau des gaz d'échappement Du stockage et de la distribution de produits pétroliers

Les incendies de forêts et les volcans sont quant à eux des sources naturelles de BTEX.

→ En air intérieur

L'utilisation domestique de solvants, peintures, diluants, colles, vernis ou de pesticides ainsi que la combustion de bois ou d'énergies fossiles, de cigarettes ou même de bougies parfumées sont les principales sources à l'intérieur de locaux. Les transferts de l'air extérieur peuvent aussi expliquer la présence de BTEX dans les locaux.

EFFETS

→ Sur la santé

Les propriétés toxicologiques des BTEX diffèrent d'un composé à l'autre : irritations oculaires et cutanées, lésions sur les systèmes nerveux et respiratoire... le benzène étant le plus toxique. Une exposition prolongée au benzène à des niveaux élevés peut provoquer des troubles hématologiques et neurologiques. Il existe même des effets cancérigènes à très long terme.

→ Sur l'environnement

Les BTEX sont des précurseurs dans le processus de formation du « mauvais » ozone (oxydation photochimique). Ils peuvent aussi entraîner une réduction de la croissance des végétaux, allant jusqu'à provoquer leur mort.