

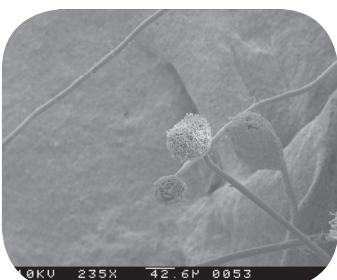
# LES MOISSISSURES



Les moisissures sont des champignons microscopiques. Il en existe de nombreuses variétés. Quand une colonie se développe, elle prend habituellement l'aspect d'une tache plus ou moins vaste, de couleur blanche, grise, brune, verte ou noire, formée de filaments chargés de spores.

Les familles de moisissures les plus souvent rencontrées sont les suivantes :

- *Cladosporium*
- *Ulocladium*
- *Alternaria*
- *Aspergillus*
- *Penicillium*



*Aspergillus*

## SOURCES

### → En air intérieur

Polluants biologiques présents de manière naturelle, les moisissures se développent sous certaines conditions, en général dans les endroits obscurs, humides et mal aérés, le plus souvent entre 10 et 30°C.

On les rencontre à l'intérieur des habitats humides, dans les salles de bains, les cuisines, les tapisseries, mais aussi sur les fruits, les légumes, le fromage, le pain, les plantes d'intérieur, les aquariums, les vêtements et chaussures en cuir... dont elles utilisent la matière organique comme source de nourriture.

## EFFETS

### → Sur la santé

En se reproduisant, les moisissures expulsent des millions de spores qui restent en suspension dans l'air. Ces micro-organismes sont inhalés et peuvent avoir des conséquences plus ou moins graves sur la santé :

- allergie (rhinite, gêne respiratoire, infection des yeux...)
- irritations des muqueuses (yeux, nez et gorge)
- altération du système immunitaire
- toux et difficultés respiratoires
- apparition ou exacerbation de l'asthme
- réactions cutanées
- troubles nerveux, hépatiques, rénaux, digestifs

Selon certaines études, les moisissures, par le biais de mycotoxines qu'elles produisent, pourraient également avoir des effets cancérogènes sur la santé.