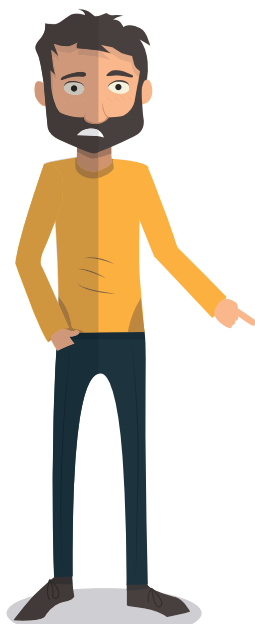
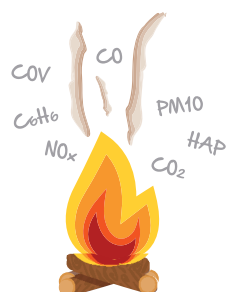


# LE BRULAGE DES DECHETS VERTS...

## C'EST INTERDIT !



### MAIS POURQUOI ?



# atmosfair

BOURGOGNE

Réseau de Surveillance de la Qualité de l'Air

## LES DECHETS VERTS

### FEUILLES MORTES TONTES DE GAZONS RESIDUS DE TAILLES DE HAIES ET ARBUSTES RESIDUS D'ELAGAGE DECHETS D'ENTRETIEN DE MASSIFS

Le brûlage, en plus d'être à l'origine de **troubles de voisinages** générés par les odeurs et la fumée, nuit gravement à la santé et à l'environnement. En effet cette activité est une source importante d'émission de **polluants atmosphériques toxiques**.

Ce processus de combustion est **peu performant**, on retrouve parmi les substances émises des particules sur lesquelles viennent se greffer des **composés cancérigènes** comme par exemple les hydrocarbures aromatiques polycycliques (HAP), dioxines et furanes.

Les émissions de **substances néfastes** sont accrues quand les **végétaux sont humides** et/ou associés à d'autres déchets comme des plastiques ou des bois traités.

En France, on estime qu'environ **1 million de tonnes** de déchets verts est brûlé à l'air libre chaque année. Cette pratique est **strictement interdite** et passible d'une amende de **450 €**.



### L'IMPACT SUR LA QUALITE DE L'AIR

D'après les estimations d'ATMOS'air BOURGOGNE dans l'inventaire 2012 des **émissions de polluants et de gaz à effet de serre**, le brûlage des déchets verts a émis en Bourgogne :

**17 000 tonnes** de dioxyde de carbone (CO<sub>2</sub>)

**447 tonnes** de monoxyde de carbone (CO)

**85 tonnes** de particules fines (PM10)



Pour les particules fines, cela correspond à l'équivalent de **1 300 allers-retours à la déchetterie** la plus proche (sur la base d'un trajet de 15 km et d'un véhicule de norme Euro 5).

### LE COMPOSTAGE

Ce procédé naturel, individuel ou collectif, consiste à **transformer** les déchets organiques (déchets de jardin, de cuisine...) en un **terreau de qualité** pour les cultures. Il permet de **réduire les quantités** de déchets produits.



### LE PAILLAGE

Disposer ses **tontes de gazons**, des copeaux de bois ou des feuilles mortes sur le sol permet, entre autres, de **l'enrichir** en matière organique et de **protéger les souches** des températures négatives. Il évite aussi le développement des mauvaises herbes.



### LA DECHETTERIE

En Bourgogne **211 déchetteries** accueillent vos déchets verts qui seront ensuite **valorisés** dans des conditions **respectant l'environnement** (unité de méthanisation, plate-forme de compostage, valorisation énergétique...).



Renseignez vous auprès de votre mairie pour connaître la déchetterie la plus proche de chez vous

## EN QUELQUES CHIFFRES

**160**  
KILOGRAMMES

**DE DECHETS VERTS PRODUITS PAR AN ET PAR PERSONNE POUR L'ENTRETIEN DU JARDIN**

Source ADEME



**POUR S'EN DEBARRASSER, PRES D'I FOYER SUR 10 LES BRULENT**

Source ADEME

**450**  
EUROS

**D'AMENDE APPLICABLE EN CAS D'INFRACTION**

article 131-13 du code pénal

**BRULER 50 KG DE DECHETS VERTS EMET AUTANT DE PARTICULES QUE :**

Source ATMOS'air (base inventaire 2012)



**20 000 KM PARCOURS EN VOITURE (EURO 5)**

**4 1/2 SEMAINES DE CHAUFFAGE AU BOIS D'UNE MAISON**



**EQUIPEE D'UNE CHAUDIERE BOIS**



**1 300 ALLERS-RETOURS A LA DECHETTERIE**

(DISTANCE MOYENNE 15KM - EURO 5)

**WWW.ATMOSFAIR-BOURGOGNE.ORG**

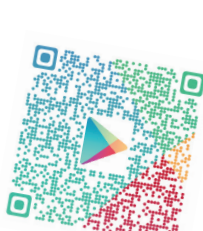
Pour rester informé de la qualité de l'air à proximité de chez vous et partout en Bourgogne Téléchargez notre application sur votre smartphone

atmosfair  
BOURGOGNE

76-78 avenue Victor Hugo  
21000 DIJON

tél : 03.80.38.92.31  
fax : 03.80.36.22.17

www.atmosfair-bourgogne.org  
contact@atmosfair-bourgogne.fr



— sources —  
ATMOS'air BOURGOGNE - Inventaire des émissions de polluants et gaz à effet de serre 2012, illustrations Freepik.com