

Association Agréée pour la Surveillance de la Qualité de l'Air en Franche-Comté

CHAQUE CITOYEN
A LE DROIT D'ÊTRE INFORMÉ
SUR LA QUALITÉ DE L'AIR QU'IL RESPIRE*

LA CAMPAGNE DE MESURES

Une campagne de mesures de qualité de l'air de la Vallée de la Vallière a été menée du 27/01/16 au 18/04/16, en hiver.

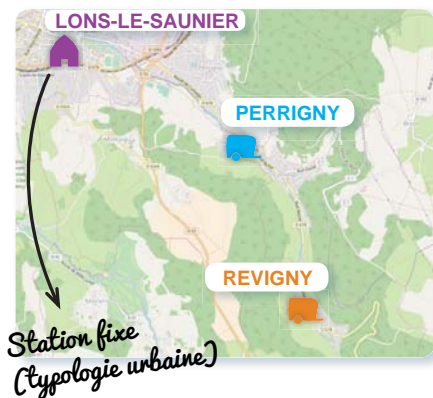


Les mesures ont été réalisées en continu avec deux stations mobiles, installées en entrée et en fond de vallée, sur les communes de Perrigny et de Revigny.

SES OBJECTIFS

L'objectif de cette campagne de mesures était double :

- évaluer l'impact de l'important trafic routier au sein de cette vallée encaissée sur la qualité de l'air local ;
- permettre une modélisation plus fine des phénomènes atmosphériques dans la zone.



Retrouvez la qualité de votre air et toutes nos informations grâce au site

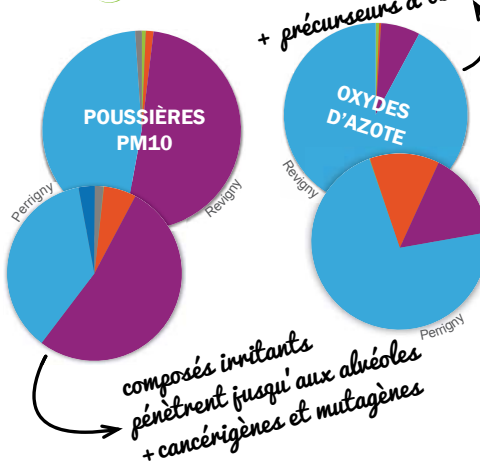
www.atmo-franche-comte.org

...et même le bilan complet des mesures !

LES POLLUANTS MESURÉS

Dans la Vallée de la Vallière, les principaux secteurs à l'origine des émissions de poussières PM10 et d'oxydes d'azote sont les suivants :

- Transports routiers
- Résidentiel/tertiaire
- Industrie manufacturière
- Transports non routiers
- Traitement des déchets
- Agriculture



L'INFLUENCE DE LA MÉTÉO

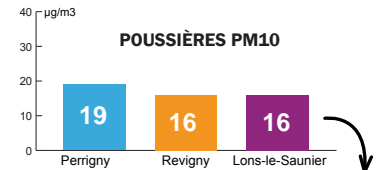
Les conditions météo ont un effet sur la qualité de l'air : les polluants s'accumulent ou se dispersent sous l'action d'éléments tels vent, humidité, pression, température, stabilité des masses d'air...

- Vents** : relativement soutenus (une pointe à 100 km/h le 9 février)
- Températures** : douces (au-dessus de la normale de saison)
- Précipitations** : importantes (2 fois la normale de saison)

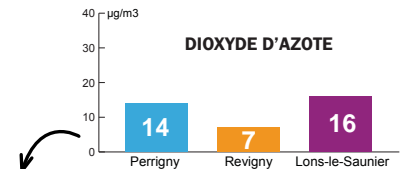
Pendant la campagne de mesures, les conditions météorologiques ont été propices à la dispersion et au lessivage des polluants.

LES RÉSULTATS

Niveaux moyens

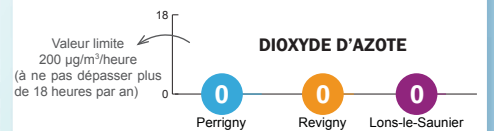
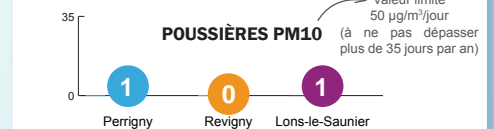


Les niveaux dans la Vallée ont été supérieurs ou égaux à ceux de la station urbaine de Lons-le-Saunier.



Les niveaux de la Vallée ont été inférieurs à ceux de la station urbaine de Lons-le-Saunier.

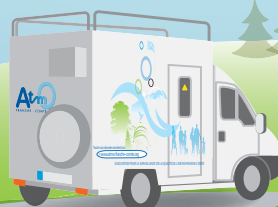
Respect des seuils



Les seuils réglementaires pour la protection de la santé ont été respectés dans la Vallée et à Lons-le-Saunier pendant la campagne. 😊



Ces résultats témoignent d'une bonne qualité de l'air dans la zone d'étude, dans des conditions météorologiques favorables à la dispersion des polluants durant la campagne. Un renouvellement des mesures pourrait permettre de vérifier cette tendance.



Flasher-moi !