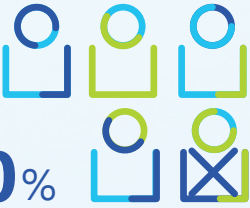


10
à **20%**

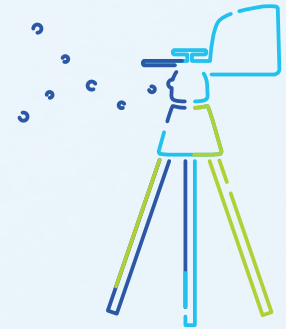


d'**ALLERGIQUES**
aux **pollens**
(d'après Encyclopollens)



4 **PARTENAIRES**
mobilisés

5 capteurs
en **BFC**





33 semaines
de **SURVEILLANCE** :

du **6 février**
au **24 septembre**

21 198 3

GRAINS comptés
en **région**

*(dont **74 675** par les 3 analystes d'Atmo)*



entre **52**
et **79%**

d'indices **moyens**
à très **ÉLEVÉS**

10 au 23 avril

2 **SEMAINES**
redoutables
pour
les **ALLERGIQUES**

*(maximum de grains
+ pic de bouleau et de chêne)*

TOP 3 des sites

Nevers
53 602*

Chalon
45 098*

Dijon
38 608*

** total de grains durant la campagne*

Bouleau
33 347*

Urticacées
29 738*

Chêne
26 278*

TOP 3 des pollens

** total de grains cumulés sur les 5 sites*

3 alertes :

- **13 avril : BOULEAU**
(3 semaines sur toute la région)
- **25 mai : GRAMINÉES**
(4 semaines sur toute la région)
- **31 août: AMBROISIE**
(4 semaines dans la Nièvre)

