

10
à **20%**

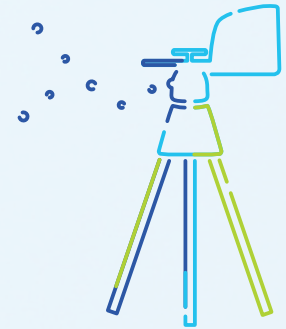


d' **ALLERGIQUES**
aux **pollens**
(d'après Encyclopollens)



4 **PARTENAIRES**
mobilisés

5 capteurs
en **BFC**




31 semaines
de **SURVEILLANCE**
du **19 février**
au **24 septembre**

198649
GRAINS comptés
en **région**

*(dont **47 318** par les 4 analystes d'Atmo)*



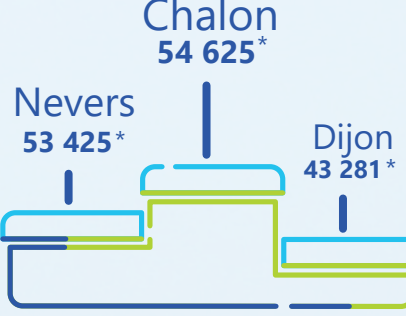
entre **39**
et **74%**
d'indices **moyens**
à très **ÉLEVÉS**



18/02 au **03/03**

2 **SEMAINES**
chargées
en **POLLENS**
*(maximum de grains
+ risque élevé lié à l'aulne)*

TOP 3 des sites



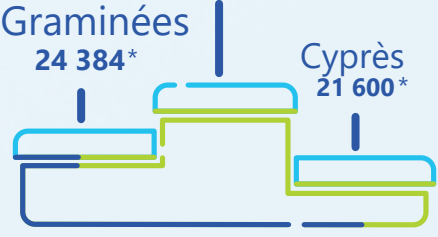
Chalon
54 625*

Nevers
53 425*

Dijon
43 281*

** total de grains durant la campagne*

Aulne
31 175*



Graminées
24 384*

Cyprès
21 600*

TOP 3 des pollens
** total de grains cumulés sur les 5 sites*

3 alertes :

- **19 avril : BOULEAU**
(1 semaine sur toute la région)
- **07 juin : GRAMINÉES**
(5 semaines sur toute la région)
- **23 août : AMBROISIE**
(3 semaines dans la Nièvre et la Saône-et-Loire)

