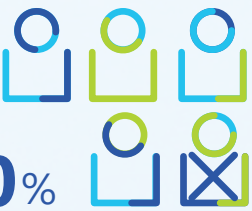
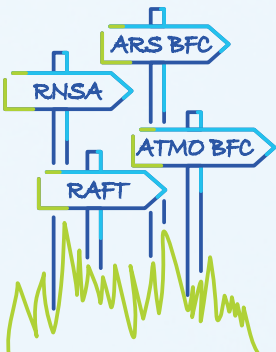


10
à **20%**

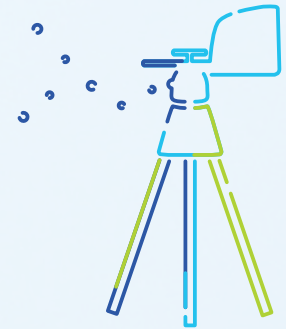


d'ALLERGIQUES
aux pollens
(d'après Encyclopollens)



4 PARTENAIRES
mobilisés

5 capteurs
en **BFC**




33 semaines
de SURVEILLANCE

du **11 février**
au
28 septembre

43542

GRAINS comptés
en région

(dont 20 184 par les 4 analystes d'Atmo BFC)



1 à **2/3** d'indices
moyens
à très **ÉLEVÉS**

17/03 au **29/06**

12 SEMAINES
consécutives
risquées
POUR les
ALLERGIQUES

(indices « élevé » et « très élevé »)

2
alertes :

- **03 avril : BOULEAU**
(3 semaines sur toute la région)
- **22 mai : GRAMINÉES**
(5 semaines sur toute la région)



2020
année
COVID

Collecte partielle des données 2020 :

- 13 semaines d'arrêt des capteurs au moins (confinement)
- aléas techniques sur certains sites