

10
à **20%**

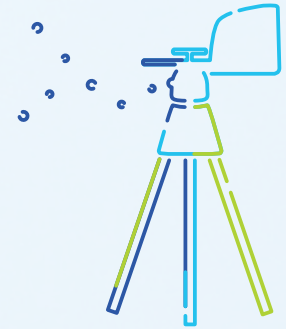


d'ALLERGIQUES
aux **pollens**
(d'après Encyclopollens)



4 **PARTENAIRES**
mobilisés

5 capteurs en **BFC**





36 semaines
de **SURVEILLANCE**

du **26 janvier**
au **28 septembre**

9 1599

GRAINS comptés
en région*

*(dont **42 988**
par les 4 analystes d'Atmo BFC)*



jusqu'à
44%* d'indices
moyens
à très **ÉLEVÉS**

** sur le capteur de Chalon-sur-Saône*

** sans les données du capteur de Nevers*

** sur le capteur de Chalon-sur-Saône*

04/05 au **05/07**

9 **SEMAINES**
consécutives
risquées
POUR les
ALLERGIQUES

(indices « élevé » et « très élevé »)



3
alertes :

- **09** avril : **BOULEAU**
(1 semaine sur toute la région)
- **03** septembre : **AMBROISIE**
(3 semaines en Nièvre et Saône-et-Loire)
- **04** juin : **GRAMINÉES**
(4 semaines sur toute la région)